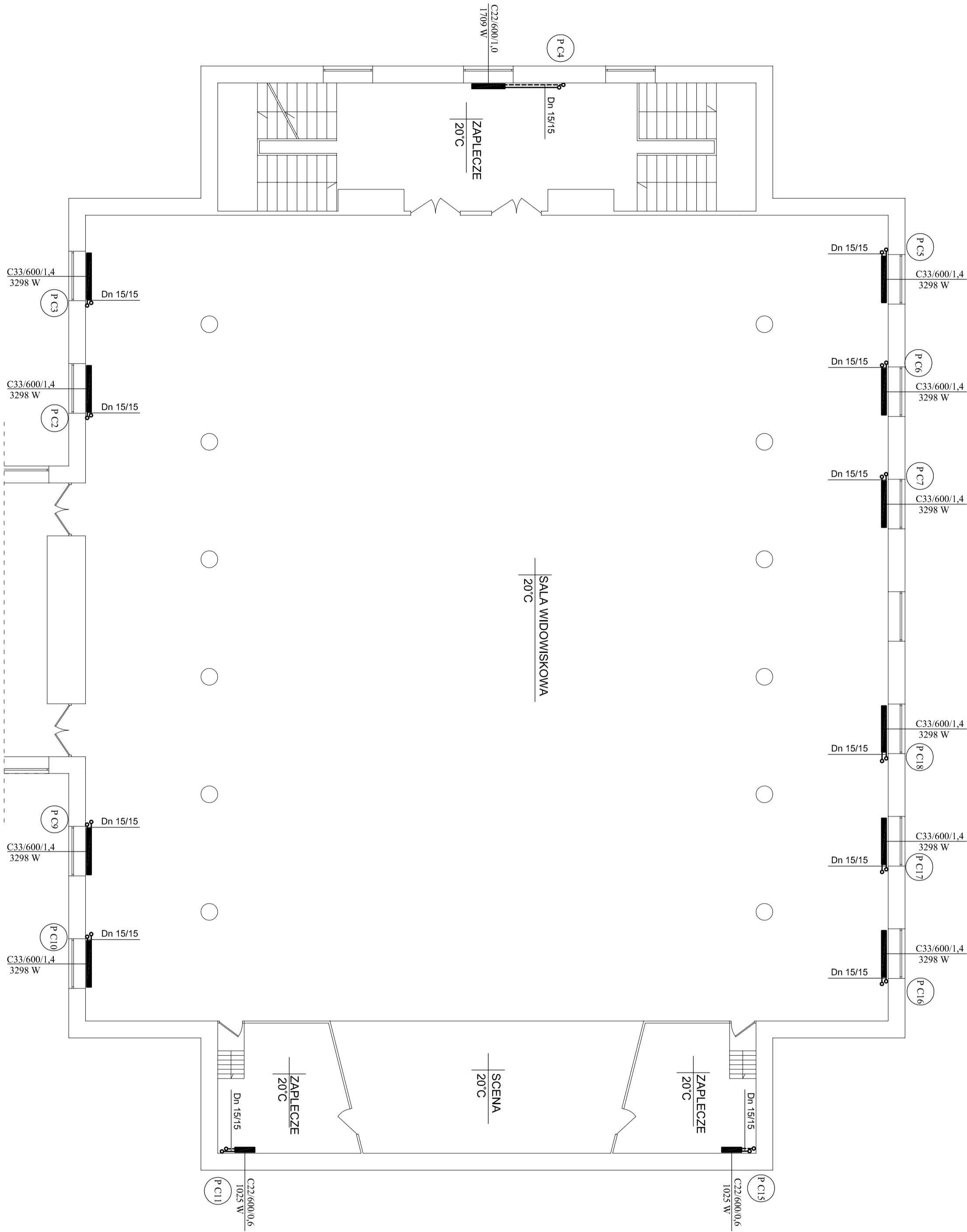
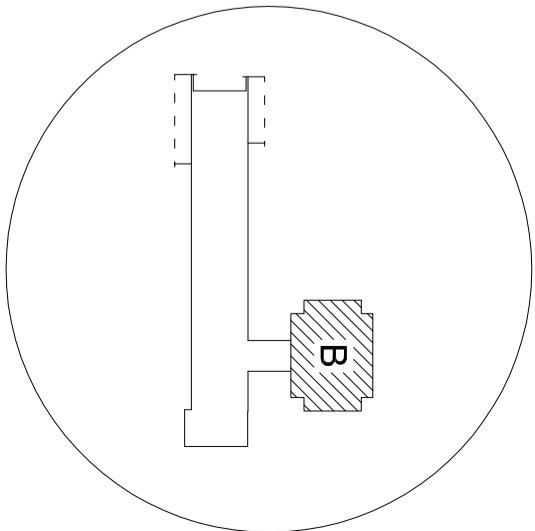


RZUT PARTERU -
- SEGMENT B
- INSTALACJA C.O.
SKALA 1 : 100




Przewody główne
rozprowadzając prowadzone
pod stropem .

Główne przewody rozprowadzające -
poziomy i pionowy rozprowadzający
ciepło z rozdzielacza należy
zaizolować ociekami typu Stannom
300 gr. 20 mm i w pomieszczeniach
nie technicznych zabudować katon -
gipsem.

Piony i gałki do poszczególnych
grzejników nie izolowane i nie
zabudowane.

Wszystkie otwory przez przegrody
konstrukcyjne wykonać wiertnicę.

Podłączenia grzejników na sili
widowiskowej należy wykonać w
brazach ściennych.

Pracownia Audio Polska Inż. Jacek Stepień ul. Bielutka 22-27 - 400 Ostrowiec Sw. tel.661 (44) 335 40 62			Numer rysunku	4	
Projektował:	mgr inż. Wojciech Kwasiński		PKP/0007/POOS/07		
Opracował:	mgr inż. Jacek Stepień	_____			
Sprawdził:	mgr inż. Łukasz Rogoż	PKP/0066/POOS/08			
Imię i nazwisko:		Nr upr.	Podpis:		Data opracowania:
					grudzień 2009r.
<div>RYZU PARTERU - SEGMENT B</div> <div>INSTALACJA C.O.</div>					
Temat:		SANITARYNA		Skala: 1 : 100	
Rodzaj projektu		Zespół Szkół Technicznych Mechanicznych ul. Legionów 119 26 - 110 Skarżysko-Kamienica działka nr ewid. 1/130			