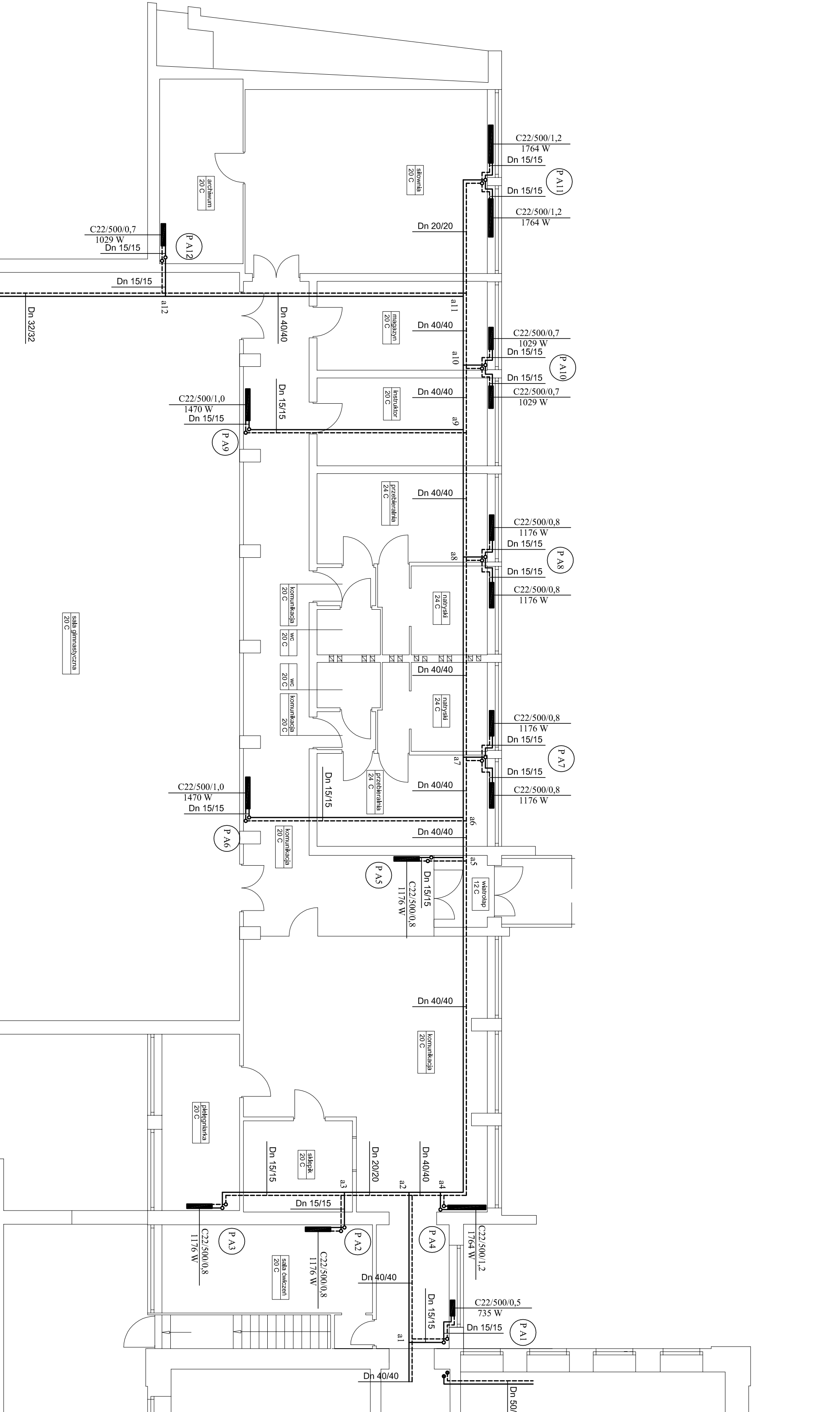


II Liceum Ogólnokształcące
im. Adama Mickiewicza
- rzut parteru
skala 1:100
Instalacja c.o.



rzut parteru rys 2a

Uwagi:
Przewody główne rozprowadzające prowadzone w istniejących kanałach podpodłogowych przebieżowych.

Główne przewody rozprowadzające - poziomy oraz pionowy doprowadzający ciepło z rozdzielacza należy zaizolować otulinami typu Stalnom 300 gr. 20 mm i w pomieszczeniach nie technicznych zabudować karon - gipssem.

Plany i gniazda do poszczególnych grzejników nie izolowane i nie zabudowane.

Wszelkie otwory przez przegrody konstrukcyjne wykonać wentylicą.

Pracownia Architekta mgr Jacek Stępień ul. Białwinia 2 Z 400 Carpolac Sp. z o.o. tel. 61 285 24 64				Numer rys.: 2	Branża: Sanitarna		1:100	
Funkcja: inżynier instalacji:		mgr inż. Wojciech Krawczyk		Nz upr.	Podpis:	Inwestor: Powiat Sieradzski ul. Adama Mickiewicza 26-110 SKARŻYSKO - KAMIEŃNA		
Projektował:		mgr inż. Piotr Krawczyk				Adres: II JECIEŃ OGÓLNOKSZTAŁCĄ im. ADAMA MICKIEWICZA 26-110 SKARŻYSKO - KAMIEŃNA		
Opracował:		mgr inż. Jacek Stępień				Data opracowania projektu : GRUDZIEŃ 2009		
Sprawdził:		mgr inż. Jacek Stępień				Rodzaj projektu: Instalacja c.o.		
		mgr inż. Jacek Stępień		Temat: RZUT PARTERU- SALA		Stadit PI		