

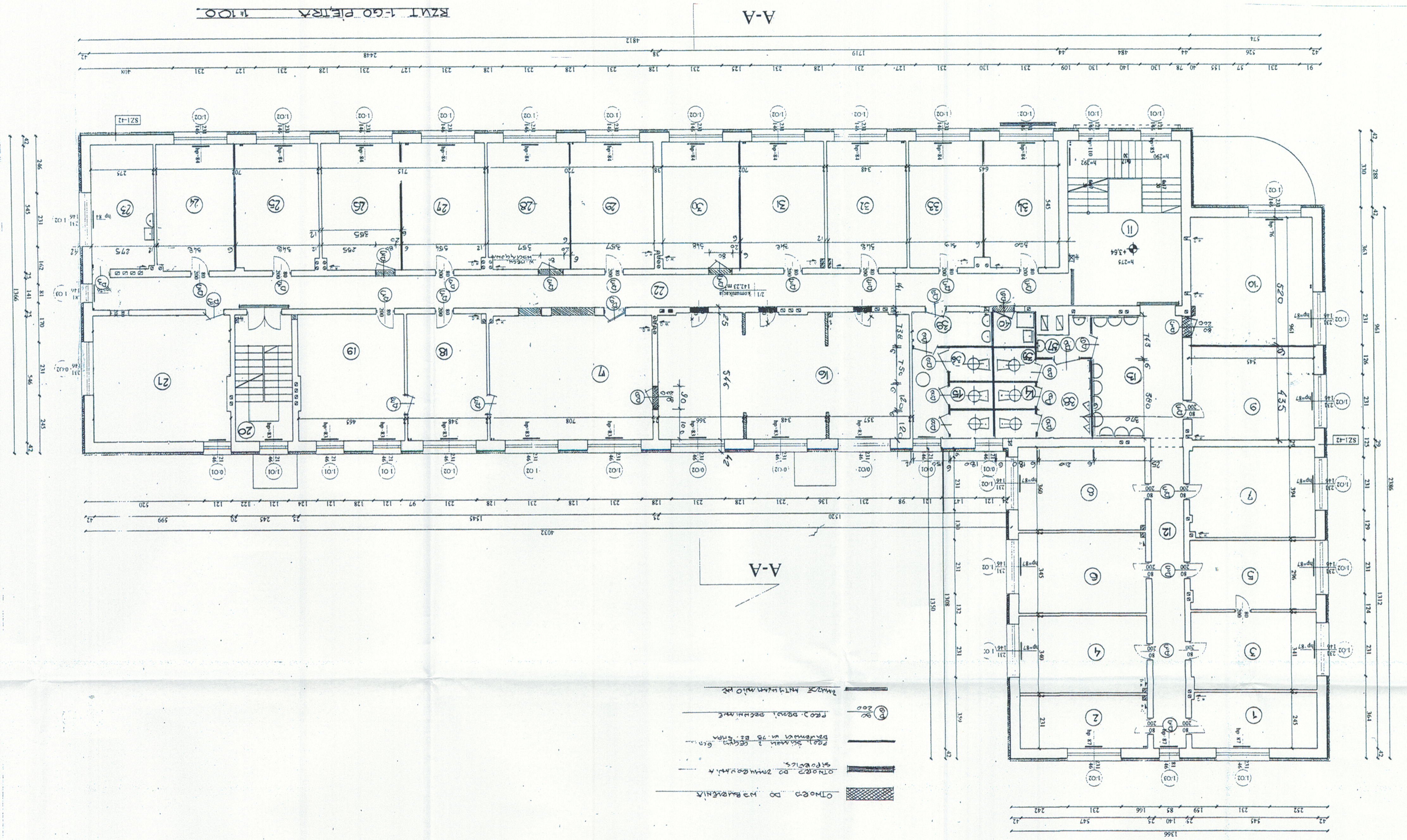
ZESTAWIENIE POMIĘSZCZEŃ

№	NAZWA POMIĘSZCZENIA	M ²	POSZERZENIE
1	ŁAZIA PAMIĘSZCZENIA	15,52	ŁAZIA
2	POM. BIUROWE	12,63	"/
3	POM. BIUROWE	18,59	"/
4	POM. BIUROWE	18,59	"/
5	POM. BIUROWE	16,13	"/
6	POM. BIUROWE	18,87	"/
7	POM. BIUROWE	21,31	"/
8	POM. BIUROWE	19,89	"/
9	POM. BIUROWE	23,90	"/
10	POM. BIUROWE	28,34	"/
11	KUCHONIA	33,40	"/
12	KOBIETECZARNIA	48,20	"/
13	POCZTA	19,20	"/
14	TOMATY - HESKI	4,50	"/
15	TOILET - DYSKRET	4,50	"/
16	KUCHNIA / KUCHNIA ŻYWIENIA	59,90	"/
17	ARCHIWUM / KUCHNIA ŻYWIENIA	37,95	"/
18	POM. BIUROWE	19,00	"/
19	POM. BIUROWE	25,59	"/
20	KUCHONIA	43,40	"/
21	POM. BIUROWE	32,70	"/
22	KUCHNIA	56,0	"/
23	POM. SOCHOWNE	46,5	"/
24	POM. BIUROWE	49,0	"/
25	POM. BIUROWE	19,0	"/
26	POM. BIUROWE	19,0	"/
27	POM. BIUROWE	49,10	"/
28	KUCHNIA	49,20	"/
29	POM. BIUROWE	49,20	"/
30	POM. BIUROWE	49,0	"/
31	POM. BIUROWE	49,0	"/
32	POM. BIUROWE	48,96	"/
33	POM. BIUROWE	47,30	"/
34	POM. BIUROWE	47,30	"/
35	KUCHNIA / KUCHNIA ŻYWIENIA	27,0	"/
36	KUCHNIA / KUCHNIA ŻYWIENIA	27,0	"/
37	TOILET	2,0	"/
38	TOILET	7,98	"/
39	TOILET	4,60	"/
40	KUCHNIA / KUCHNIA ŻYWIENIA	755,58	"/

URZĄD BUDOWLANI
 ul. Świdnicza 17, 53-610, Wrocław
 Kancelaria Architektura Wnętrz s.c.
 ul. Świdnicza 17, 53-610, Wrocław
 tel. 71 42 12 12 12

PRZEPROJEKTOWANO W CELU DOSTOSZANIA
 POMIĘSZCZENIA DO POTRZEBY PRACOWNI
 SZKOLENIA KAM, #11, ul. PLOMNIŃSKA 1, DZ. NR 1/11

REZULTAT PROJEKTU: **1:100**
 ARCHA TEKNIKA: **1:100**



OTWÓR DO WYBUDOWANIA

OTWÓR DO ZWIĘKSZENIA SIŁOWNI

PRACOWNIA W 7B, 7C, 7D, 7E, 7F

PROJ. DRWI, BEZPIECZEŃSTWA

STYCIEŃ NITOWANY

1:50
1:50
1:50