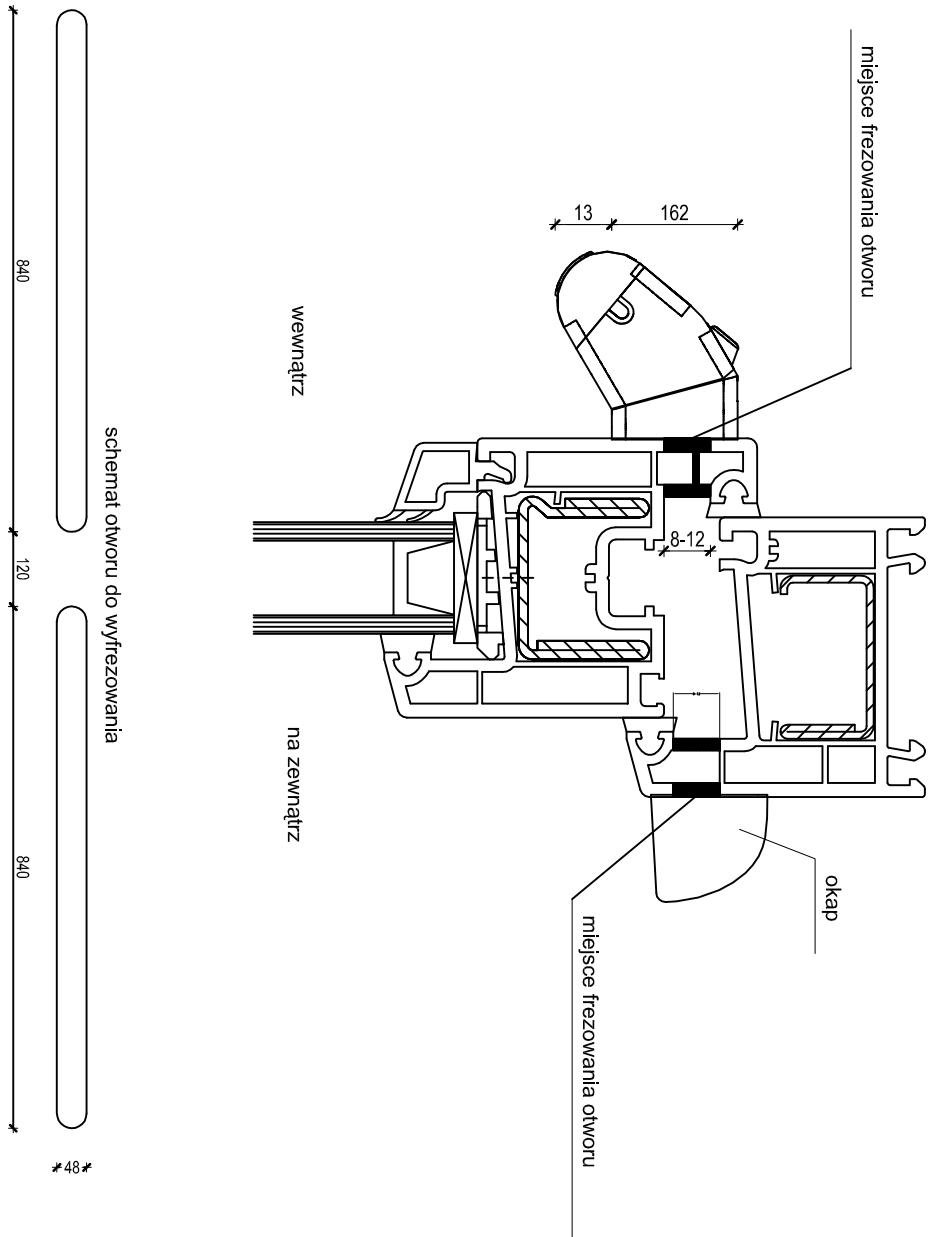
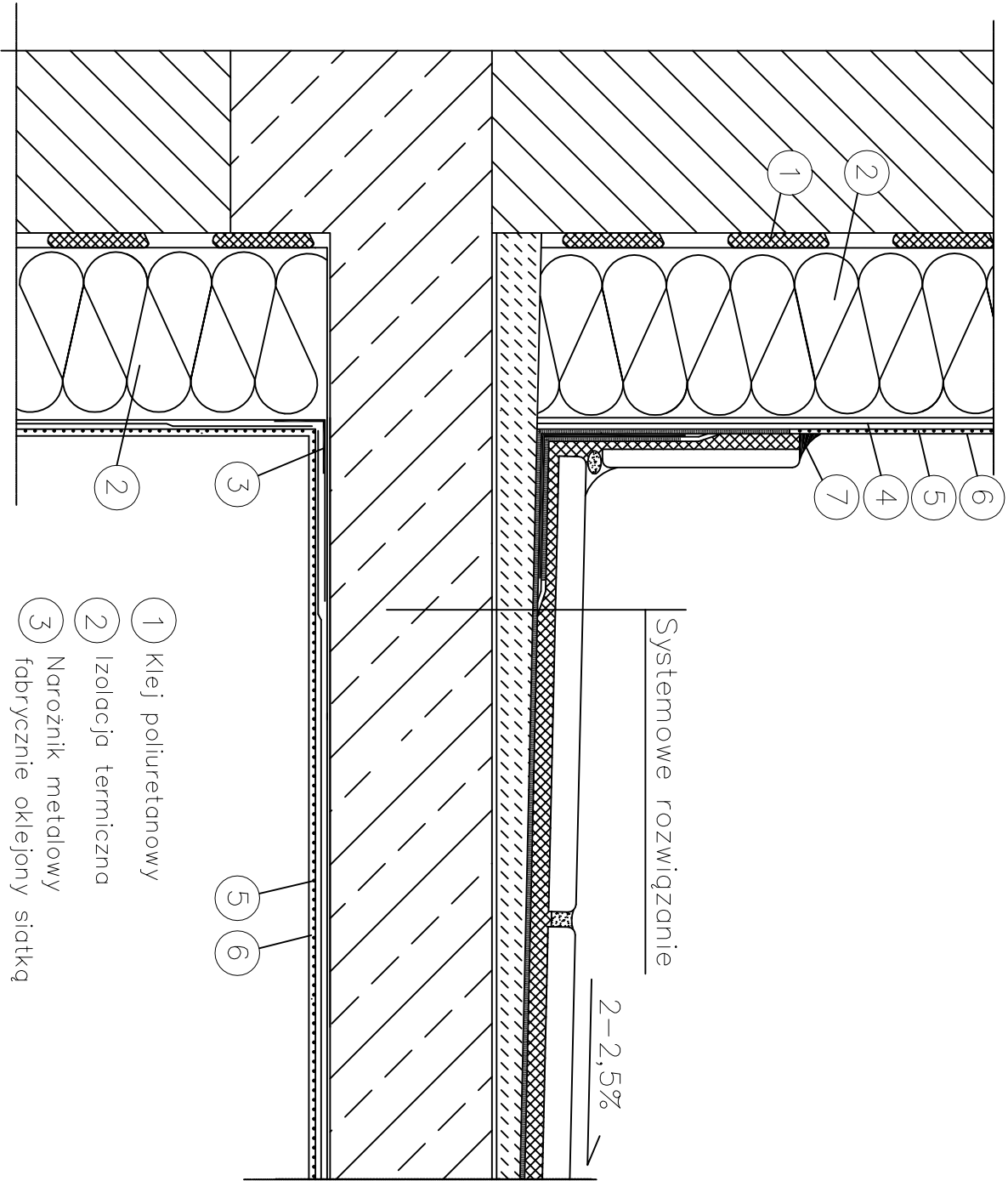


Szczegół montażu nawiewnika EMM w oknie PCV



Docieplenie przy płycie balkonowej



- 1 Klej poliuretanowy
- 2 Izolacja termiczna
- 3 Narożnik metalowy fabrycznie oklejony siatką
- 4 Zaprawa zbrojona
- 5 siatką z włókna szklanego
- 5 Farba gruntująca
- 6 Wyprawa elewacyjna
- 7 Uszczelniacz

Pracownia Architekta inż. Jacek Stepien <i>ul. Bławunia 22 27 - 400 Ostrowiec Św.</i> <i>tel/fax (041) 265 40 62</i>				Numer rysunku: S8	Branża: ARCHITEKTURA		Stacja:	
Projektował:	mgr inż. arch. Zbigniew Doktor	227 /KL/72			Adres: STAROSTWO POWIATOWE w Skarżysku - Kamiennym ul. Komarskiego 20 26 - 110 Skarżysko - Kamienna		MŁODZIEŻOWY OŚRODEK SOCJOTERAPII ul. Legionów 131 26 - 110 Skarżysko - Kamienna	
Opracował:	mgr inż. Sylvia Płowowska	-----	Obiekt: PROJEKT BUDOWLANY TERMOMODERNIZACJI		Typu Rysunku: Szczegół wykonawczy		Sygnatura: PB	
Imię i nazwisko:			Nr upr.	Podpis:	Data opracowania: listopad 2009 r.			

Uwaga!
Jednoczesne stosowanie materiałów
różnych systemów jest niedopuszczalne!