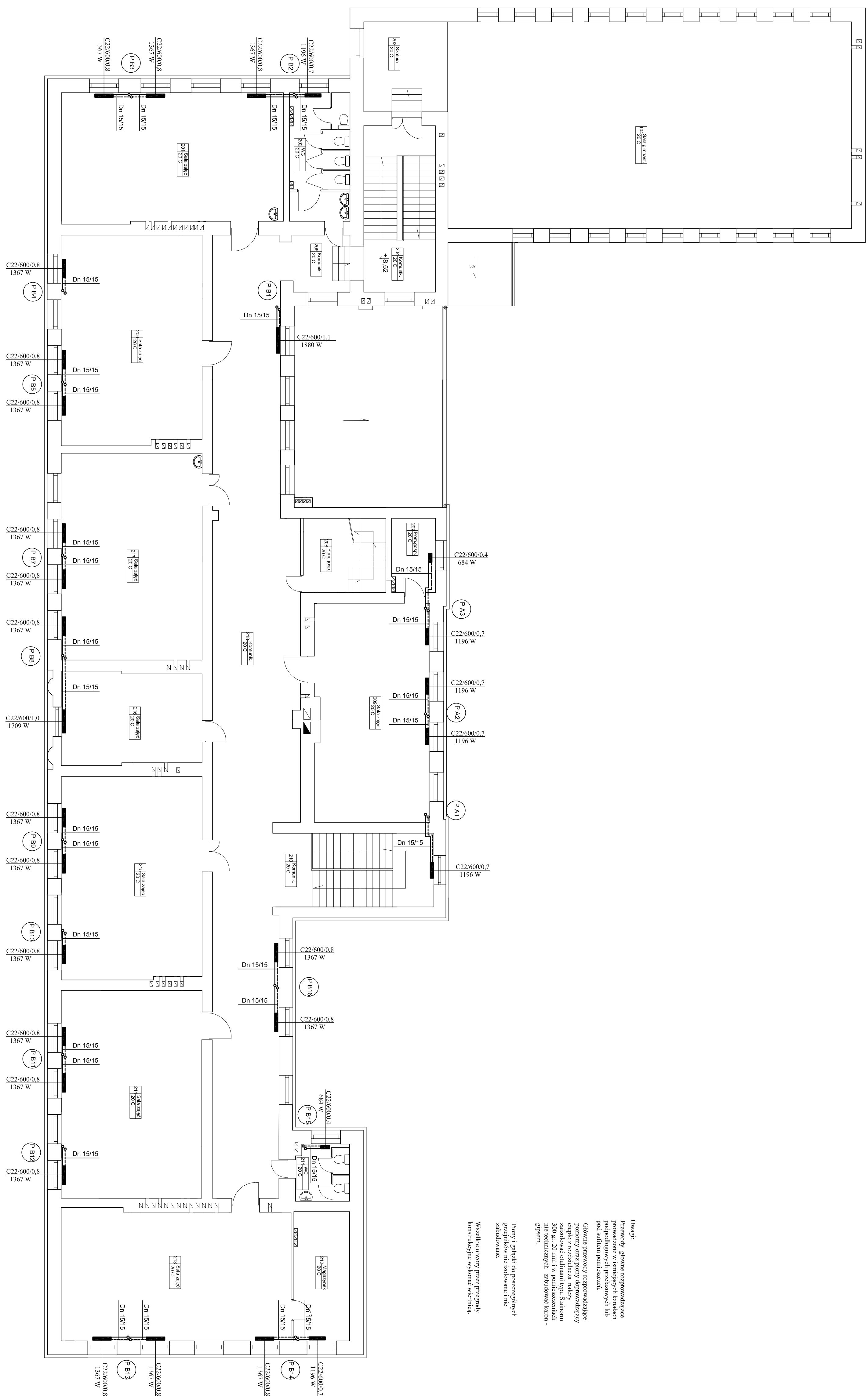


RZUT II PIĘTRA
skala 1:100



Uwagi:
Przewody głównie rozpraszające
prowadzone w istniejących kanałach
podpodłogowych przełazowych lub
pod sufitem pomieszczeń.

Główne przewody doprowadzające prąd do poszczególnych pozycji oraz piony doprowadzające ciepło z rozdzielacza należy zaizolować otulinami typu Staimort 300 gr. 20 mm i w pomieszczeniach nie technicznych zabudować karo- gipsem.

Piony i gałązki do poszczególnych grzeźników nie izolowane i nie zabudowane.

Wszelkie otwory przez przegrody konstrukcyjne wykonać wiertnicą.

[illegible]